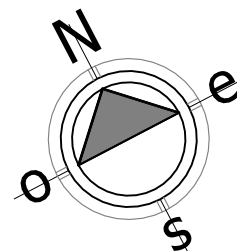
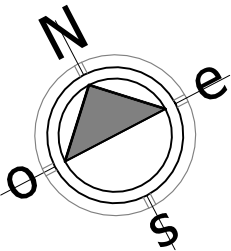


**ESTRUCTURA FUNDACIÓN**  
ESCALA 1/50

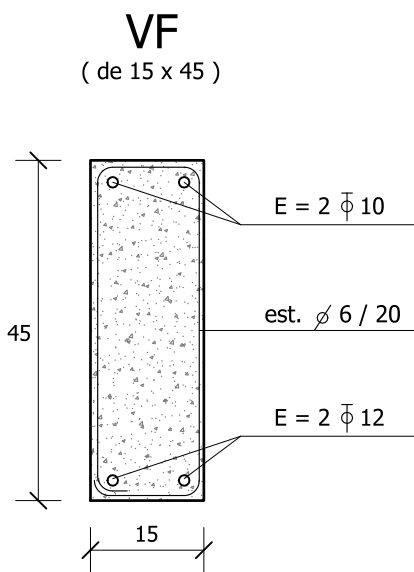


**ESTRUCTURA SUPERIOR**  
ESCALA 1/50

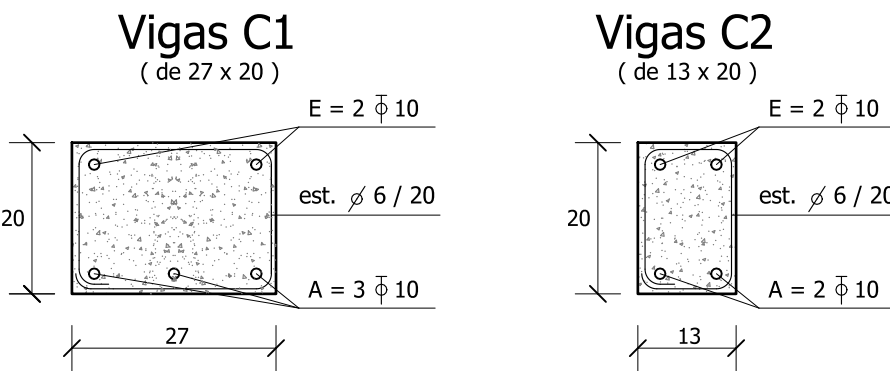


**DETALLES**  
ESCALA 1/50

**VIGA FUNDACIÓN**



**VIGAS CARRERAS**



		CONSEJO DIRECTIVO CENTRAL	
ADMINISTRACIÓN NACIONAL DE EDUCACIÓN PÚBLICA		COMISION DESCENTRALIZADA ROCHA	
OBRA: REFORMAS ESCUELA N°47 DIRECCIÓN y BAÑOS	LOCALIDAD: ROCHA	ESCALA: 1:50	
DIRECCIÓN: Ruta N° 15 - km 104,500 Colonia Greissing		DEPARTAMENTO: ROCHA	
PLANO DE: ALBAÑILERIA - REFORMAS y AMPLIACIÓN			
ESTRUCTURA VIGAS CARRERAS			
ARQUITECTO: JUAN JOSÉ RIGAMONTI		FIRMA:	
AYTE. DE ARQTO:		FECHA: 25 / 05 / 2019	
TÉCNICO:		VERSION: REVISION 3	
		LÁMINA N°: L - 05	
		E 1	